

☆ 目指す子ども像

強い子は

- がんばる子
- やさしい子
- 元気な子



# わくわく・ドキン!

## 2・12・1 No 9 池内幼稚園

### いよいよ今日から12月がスタート!

いよいよ今日から12月がスタートしました。先月は、**マラソン大会**、大変お世話になりました。今年は、思わぬ新型コロナ対策で、学年別に日程を変えて実施しました。そのため、二日以上に渡って応援に来ていただいた方もいらっ



しゃったと思います。幸いにも3日間、天候に恵まれて予定通り行うことができました。子ども達も、これまで練習してきた力を元に、保護者の皆様の温かい声援を追い風にして、元気いっぱい走り切ることができました。本当にありがとうございました。

さて、今月の大きな行事である**クリスマス発表会**も新型コロナ対策として、2日間に分けて行います。日程は、**満3・年少⇒5日(土) / 年中・年長⇒12日(土)**

当日の演技の見映えよりも、練習の過程を大切にしていますので、保護者の皆様には、**子ども達がのびのびと楽しんで発表している姿**をご覧くださいと思います。

当日は、大勢のお客さんを目の前にして、緊張して表情がこわばったり声が小さくなったりすることがあると思いますが、温かい目で見守り応援していただきたいと思います。どうか、よろしく  
お願いいたします。



### インフルエンザ・風邪の手筋!

今日から師走に入りました。今年は、インフルエンザに加え**新型コロナウイルス**の感染拡大が心配されます。園でも今月からうがい薬を使って「うがい」を始めました。時間は**遊びのあとと昼食前の2回**です。

その他に保育室の消毒・換気もこまめに行いたいと思います。

御家庭でも、予防のために「早寝・早起き」「うがい・手洗い」、「部屋の換気」をよろしくお願いいたします。



### PTA あいさつ運動



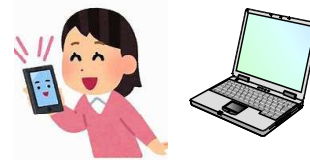
### — 動画配信 —

今年は、新型コロナにより、PTA活動も大きく制限されました。3密を避けるため大きな集会等ができない中、昨年と同様に先月より、PTAの挨拶動画をHPで配信しています。

PTA本部役員の皆様が出演して、楽しい挨拶動画を作りました。

「**Pピースで T楽しく Aあいさつしよう!**」のPTA目標の下で、挨拶の和がPTAや子ども達の中で大きく広がることを願っています。

☆ 挨拶動画は、今月も更新します!お楽しみに!



り、大きく成長して欲しいと願っています。一回  
とりました。子ども達の成長にも通じる話だ  
かと思いました。子ども達の成長にも通じる話だ  
には欠かせない要素であることが分  
が咲きます。厳しい冬の寒さも生長  
温が上昇すると芽が一気に伸び、花  
れ、徐々に根が伸び始め、春に気  
にさらされることで生長活動が引き起さ  
に当てないと、球根から芽が出ません。低温  
は植えた後、2か月以上寒さ  
打破といつて、チューリップ  
咲かせて子ども達を迎えてく  
れ、咲かせようと思ったり、何とかなるだ  
ろうと油断したらあかん!」と反省しました。  
☆先月、年長の子も達が、アンパンマンワ  
ールドのフェンス際に**チュー  
リップの球根**を沢山植えてく  
れました。春には綺麗な花を  
咲かせて子ども達を迎えてく  
れることと思います。 **保眠**  
に当てないと、球根から芽が出ません。低温  
にさらされることで生長活動が引き起さ  
れ、徐々に根が伸び始め、春に気  
温が上昇すると芽が一気に伸び、花  
が咲きます。厳しい冬の寒さも生長  
には欠かせない要素であることが分  
かりました。子ども達の成長にも通じる話だ  
とりました。子ども達の成長にも通じる話だ  
かと思いました。子ども達の成長にも通じる話だ



### 12月の行事予定

- 1 (火) 年長個人懇談 (～10日)
- 5 (土) クリスマス発表会 (満3・年少)
- 10 (木) 12月誕生会 10:30
- 12 (土) クリスマス発表会 (年中・年長)
- 14 (月) **振替休業日 (5日・12日)**
- 15 (火) どんぐり組保育参観 8:30～11:30
- 16 (水) つくし組保育参観 8:30～11:30
- 17 (木) クリスマス会
- 18 (金) ココロ広場(未就園児事業) 10:00
- 23 (水) **2学期終業式 午前中保育 早延長あり**
- 24 (木) 冬休み預かり保育①
- 25 (金) 冬休み預かり保育②
- 28 (月) 冬休み預かり保育③
- 29 (火) **冬季休業 (園閉鎖 ～1/4)**
- 1/5 (火) 冬休み預かり保育④
- 6 (水) 冬休み預かり保育⑤
- 7 (木) 冬休み預かり保育⑥
- 8 (金) **3学期始業式 午前中保育 早延長あり**



### 休眠打破!

☆私事ですが、今から7年ほど前に舞鶴自然文化園にアジサイを見に行き、その美しさに魅了されました。その時にアジサイの苗を何種類か買って鉢植えにしました。それが、毎年六月頃になるときれいな花を咲かせ目を楽しませてくれます。アジサイが気に入ったもの一つ理由は、毎年花を咲かせ 世話が楽だ!」と思ったからです。

今年も、どうせ。季節が来れば来年も花が咲くだろうと、高をくくって、これまで余り世話をしないでいました。ところが、先日、休眠期のアジサイの葉に白いカビのような物がたくさん付着しているのに気付きました。気がなつて本で調べると、**うどん粉病**であることが分かりました。放っておくと枯れてしまふので、慌てて薬剤を散布し、枯れ枝を取り除いたりして経過観察をしています。

。薬をしようと思ったり、何とかなるだろうと油断したらあかん!」と反省しました。

先月、年長の子も達が、アンパンマンワールドのフェンス際に**チューリップの球根**を沢山植えてくれました。春には綺麗な花を咲かせて子ども達を迎えてくれることと思います。

### 心とまめく



