

☆ 目指す子ども像

- 強い子は
- がんばる子
- やさしい子



# わくわく・ドキン!

## 4・3・24 No14 池内幼稚園

### 今日より明日へ!



今日で、令和3年度が修了しました。保護者や地域の皆様におかれましては、コロナ禍で活動の中止や延期にご理解とご協力をいただき、感謝申し上げます。先月お知らせしましたように、今年度の成果と課題を踏まえ、来年度は下記のように変更します。

#### 《今年度の成果》

##### 環境改善

- テラスにスノコの設置 (室内に土や砂を入れない)
- 防犯カメラの設置 (不審者の侵入を防ぐ)
- バスにドライレコーダーの設置 (交通事故の対策)



##### 保育改善

#### ○園内研修の充実 (保育の質の向上)

舞鶴市乳幼児教育センターより講師を招いて、全クラスで公開保育を行いました。

#### ☆ 来年度に向けて

- 満3未満の園児の受け入れ (1歳半以上が対象)  
※詳細は園にお問い合わせ下さい。



#### ○預かり保育の時間変更

早朝→7:45 午後→18:30 (長期休業中) 18:00

#### ○給食の変更 (月・金以外は完全給食で、全て園で用意します)

火・水・木→完全給食 (主食+おかず) ※ 月・金→弁当持参

#### ○制服のレンタルを開始 (転勤や途中入園の方が対象)

・スモック(2,000円)・帽子(1,000円)・かばん(1,500円)

次年度も保護者の皆様の声をよく聞き、子どもたちの成長と幸せを願って取り組んでまいります。宜しく願いいたします。

池内幼稚園 教職員一同

### 退職者のお知らせ!

区長様・自治会長様をはじめ、地域の皆様、保護者の皆様には、この一年間、大変お世話になりました。

さて、この度、今年度末をもちまして下記のとおり2名の教職員が退職することとなりました。

保護者や地域の皆様から温かい御支援ならびに御協力をいただきましたこと、厚くお礼申し上げます。

皆様方の御健康、御多幸をお祈りしまして、お礼の言葉とさせていただきます。

- 園長 岡本 明生 5年間
- 教諭 谷 鮎香 4年間



### 祝 卒園・修了!

19日(土)に、令和3年度の卒園式を行いました。今年も昨年と同様に新型コロナウイルスの感染防止のため、来賓の出席や祝辞等は割愛させていただき、時間短縮をして実施しました。



卒園した62名の子ども達は、理事長様をはじめ保護者の皆様や職員に祝福されて池内幼稚園を元気に巣立っていきました。小学校でも、本園で学んだことを土台にして、友達と協力しながら自分らしく活躍して欲しいと願っています。

そして、本日、修了式を行いました。この一年間の子ども達の成長には、目を見張るものがあります。

4月からは、一つ上の学年に進級します。心身共にさらに成長して欲しいと願っています。

「感謝」を込めて!

☆私こと池内幼稚園に五年間お世話になり、保護者や地域の皆様に支えられ、池内幼稚園が発展を続けてこられたことに、心から感謝申し上げます。この間、教職員全員で改善を図った主な点は次の通りです。

- 保護者アンケート(学校評価)の実施 (保護者の皆様の要望をお聞きして、保育の改善に活かす)
- 保育の充実 (設定遊びと自由遊びの各々の良さを活かした保育の改善を推進する)
- 環境改善 (トイレ改修・保育室の改装・園庭に土山の造成・畑やプランターでの花や野菜の栽培・希望が丘の山登り等)

☆池内幼稚園での五年間は、終わってみれば夢のような日々の連続でした。何よりも池内幼稚園の可愛く素直で元気な子ども達と接することで元気をたくさんいただきました。園庭や廊下等で顔を合わせる時、「園長先生!」と家族や友達のこと等を色々と話してくれました。

☆池内幼稚園が少子化の中でも『人気』がある主な理由は、下記のとおりです。

- 豊かな自然環境に恵まれていることと、その中で多くの友達と触れ合っており、子ども達ののびのびと育っていること
- 保護者や地域の皆様が協力的で、子どもや職員を温かく見守り支援してくださること
- 手前味噌になりますが、「子どもが真ん中」を合言葉に、教職員が互いの立場を尊重して、チームワーク第一で日々の保育を行っていること

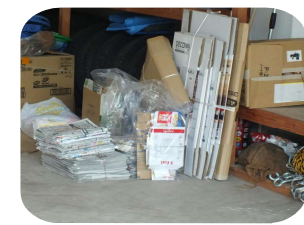
今後この池内幼稚園の良さを土台に、更に時代と共に進んで保育の改善を図る姿勢を大切にしていきたいと考えています。

今後ともどうか宜しくお願いいたします。

#### 資源回収(下半期)の報告

保護者・地域の皆様にご協力頂いた資源回収の下半期の収益を報告します。収益金は子ども達の活動のために使わせていただいています。

- 買取価格 32,320円
- \*市の補助金を含みます。



※お持ちいただいた資源は、コンテナに直接入れず、車庫内においてください。後で職員で仕分けしてコンテナに入れます。

いつもご協力いただき、感謝申し上げます。今後とも、ご協力の程よろしく願います。

#### 心とめぐり わくわくコーナー

