



## 保育参観・PTA総会

### 大変お世話になりました!

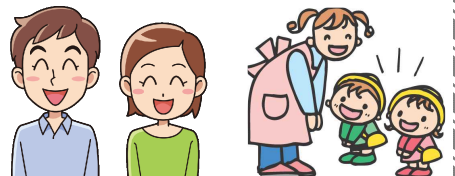
先月は、家庭訪問、大変お世話になりました。また、本年度最初の保育参観、PTA総会も御出席いただき、大変ありがとうございました。

さて、新年度が始まり慌ただしく一月が経ちました。ゴールデンウィークが明けて、私達職員も、腰を落ち着けて日々の保育や活動に取り組んでいきたいと思えます。

PTA総会で下記のように本年度の活動方針が決まりました。

#### ○ PTA目標

- (P) ピカピカの
- (T) とびきり笑顔で
- (A) 挨拶しよう!



本年度も昨年度に引き続き、親子で挨拶運動を行っていきます。「挨拶は 心を開く 魔法の言葉!」です。挨拶されるのを待つのではなく、まずは、私達職員から子ども達や保護者や地域の皆さんに進んで挨拶したいと思います。

池内幼稚園が、「笑顔の挨拶」であふれるな楽しい幼稚園にしていきたいと思えます。どうかよろしくお願ひします。

### 池内幼稚園の特色を活かして!

池内幼稚園の特色は?と尋ねられると下記のように答えます。一つ目は、周りに山や川、田んぼや畑があって豊かな自然環境に恵まれていること。

二つ目は、保護者や地域の皆さんが園の子ども達を温かく見守り、園の活動に協力し支援してくださっていること。

三つ目は、近隣の小学校や施設(特別支援学校・特別養護老人ホーム等)と日常的に交流していること。

四つ目は、大人数の友達がいて、お互いの良い所を学び合えるところです。何よりも、にぎやかで活気があるところです。

そんな池内幼稚園の良さを最大限に活かした教育を、今年度も更に発展させていきたいと考えています。引き続き、御支援の程よろしくお願ひいたします。

### 「相談窓口」のお知らせ!

「開かれた園」を目指して、保護者の皆様のお声や御要望等お聞きし、より良い幼稚園にしていきたいと考えています。

下記の内容で、相談窓口を設けておりますので、御心配なことや御要望等があれば、お気軽にご相談ください。

#### ☆相談内容

- ・お子さんについて気になること
- ・幼稚園への要望
- ・子育てについて 等

#### ☆担当者

・主任(小村谷)が担当します。

☆時間 9:00~18:00

お気軽に  
ご相談  
ください!



### 園医先生のお知らせ・・・お世話になります!

○荒木クリニック 荒木義正 先生

○小瀬木歯科医院 小瀬木良和 先生



やはり、自然は最高の「宝物」ですね!

最後に、「忠魂碑」の前で、クラス毎に記念写真を撮りました。子ども達は、「また、登りたい!」と口々に言っていました。

頂上では、さらに奥の方に探検に行ったり、落ちている松ぼっくりやヒノキの実や木の枝を拾ったりして楽しく遊びました。



途中で「あつ、幼稚園の屋根が見える!」と声を上げたり、頂上に先についた子が登ってくる子に「もうちょっとやで、がんばれ!」と声をかけたりしていました。



途中「希望が丘」に登りました。園舎の裏山に登りました。「希望が丘」は、以前は園でもよく登っていましたが、雪害による倒木や猿や熊の出没の危険等で、ここ5年ほど登っていませんでした。

先月、山道の枯れ葉や枯れ枝を撤去して、登ることができるようになりました。子ども達は、登る前からとても楽しみにしていました。子ども達は、登る前からも楽しみになりました。



「希望が丘」に登ったよ!

心ときめく  
わくわくコーナー



### 5月の主な予定

- 9(水) コロコロ広場10:10(未就園児対象)
- 10(木) 年長サツマイモ苗差し(参観なし)  
PTA役員本部役員会19:00
- 14(月) 年長遠足(五老ヶ岳)
- 16(水) 園児大会(年長参加)  
※年中以下はお休み
- 17(木) 歯科検診13:00  
PTA本部役員会19:00
- 18(金) 年少遠足(舞鶴公園)
- 21(月) 年中遠足(グリーンスポーツセンター)
- 24(木) 5月誕生会10:50
- 25(金) 内科検診13:30
- 26(土) PTA親子行事(午前)
- 27(日) 田辺城祭り(年長組参加)



◎主な行事や取組は別途お知らせをしますので、ご覧下さい。